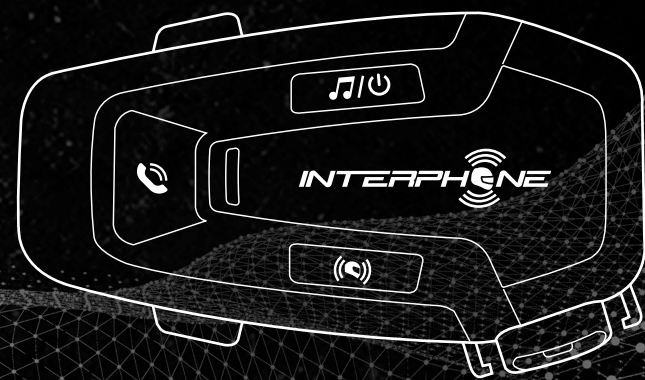


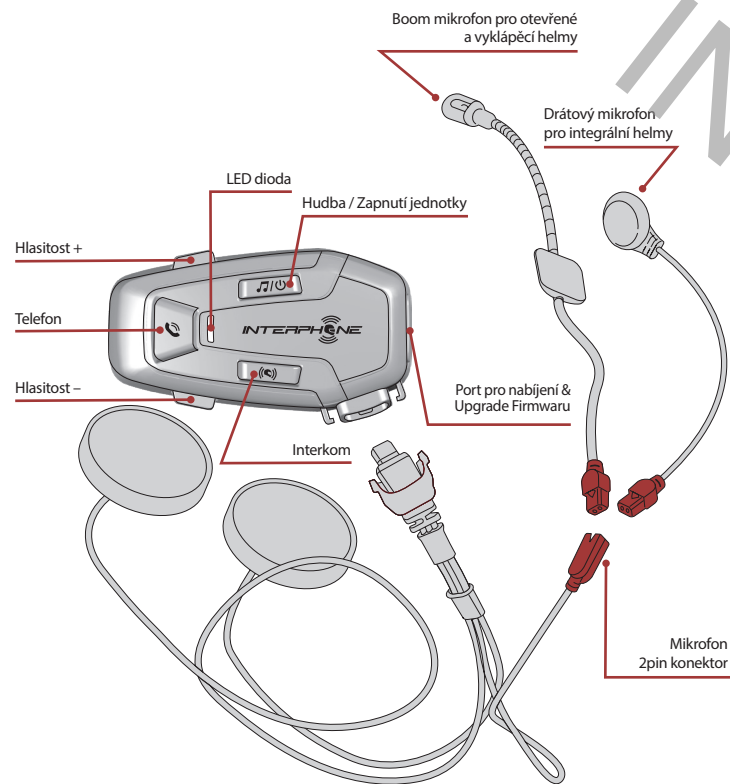


U-COM 7R

Rychlá příručka



Popis

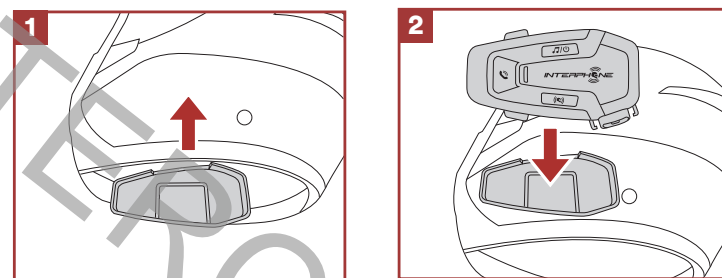


UPDATE SOFTWARE OVĚŘTE NA WEBOVÝCH STRÁNKÁCH
www.interphone.com nebo využijte
 technickou podporu na www.interphone.cz

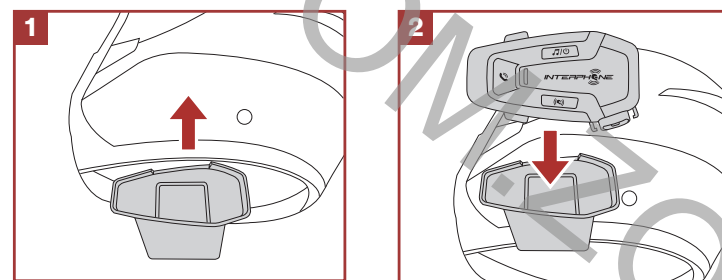
Cellularline s.p.a.
 Via Lambrakis 1/A, 42122 Reggio Emilia, Italy
www.cellularline.com

Instalace

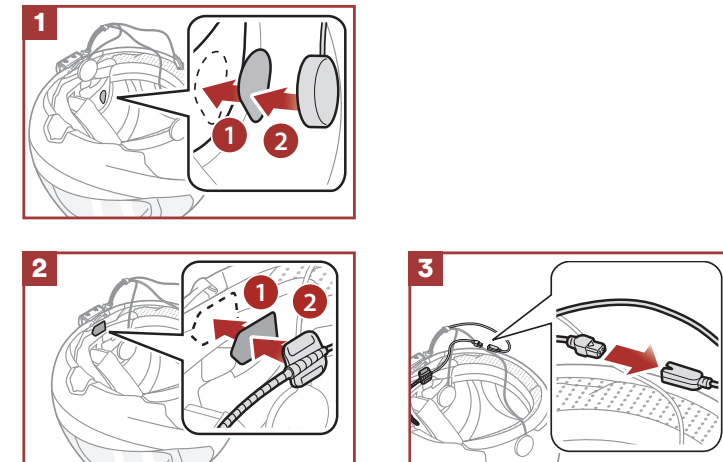
Pomocí aplikace oboustranného lepení na základnu



Pomocí základny s klipem

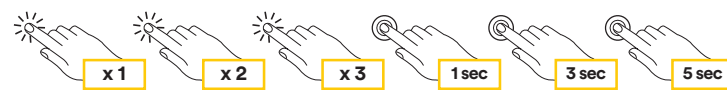


Instalace sluchátek a mikrofonu



Legenda a základní funkce

Stiskněte 1x	Stiskněte 2x	Stiskněte 3x	Stiskněte na 1 vteřinu	Stiskněte na 3 vteřiny	Stiskněte na 5 vteřin
--------------	--------------	--------------	------------------------	------------------------	-----------------------



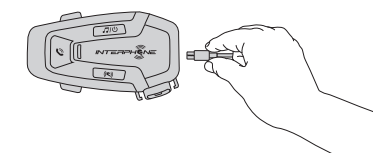
Zapnout Vypnout



Zvýšit hlasitost Snížit hlasitost

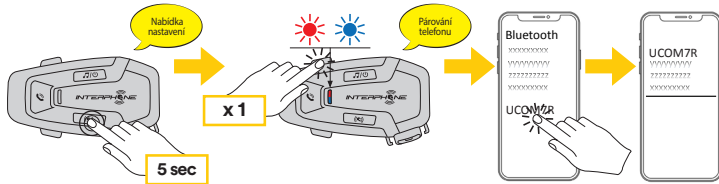


Nabíjení

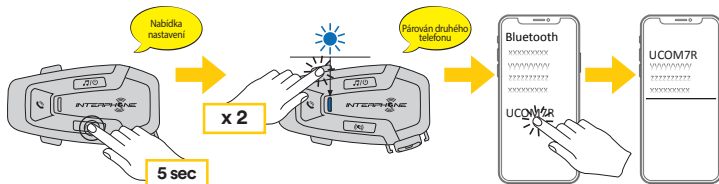


Párování s dalším zařízením pomocí Bluetooth®

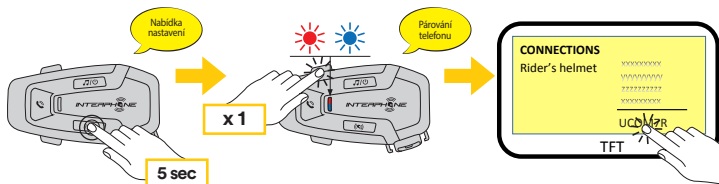
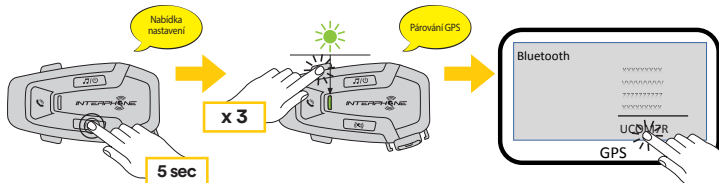
Párování s hlavním telefonem (jednotka musí být zapnutá)



Párování s druhým telefonem (jednotka musí být zapnutá)

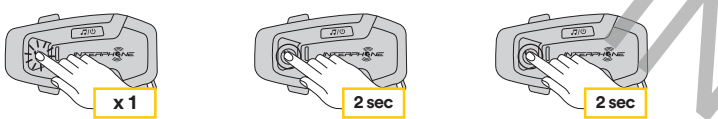


Párování se satelitní navigací & TFT (jednotka musí být zapnutá)



Telefon

Přijem příchozího hovoru Ukončení hovoru Odřnutí příchozího hovoru



Telefonní asistent Rychlé vytáčení



Hudba

Přehrávání hudby Pauza v přehrávání

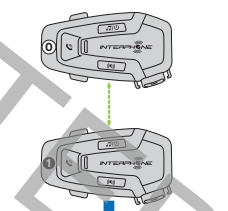


Následující skladba Předchozí skladba

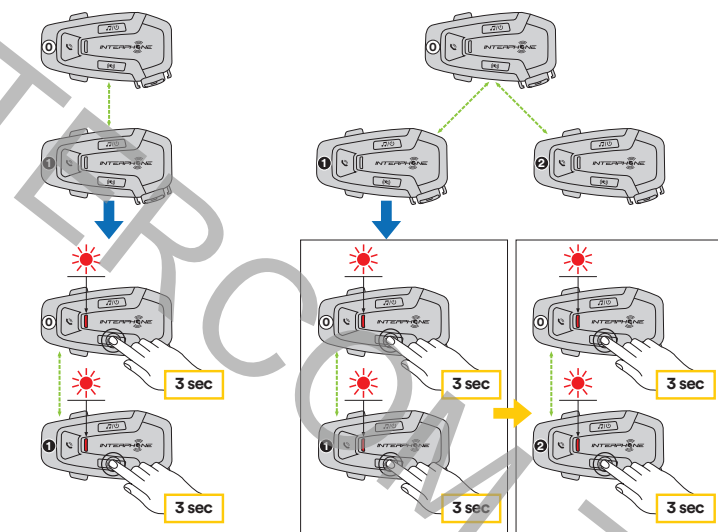


Párování interkomů pomocí Bluetooth®

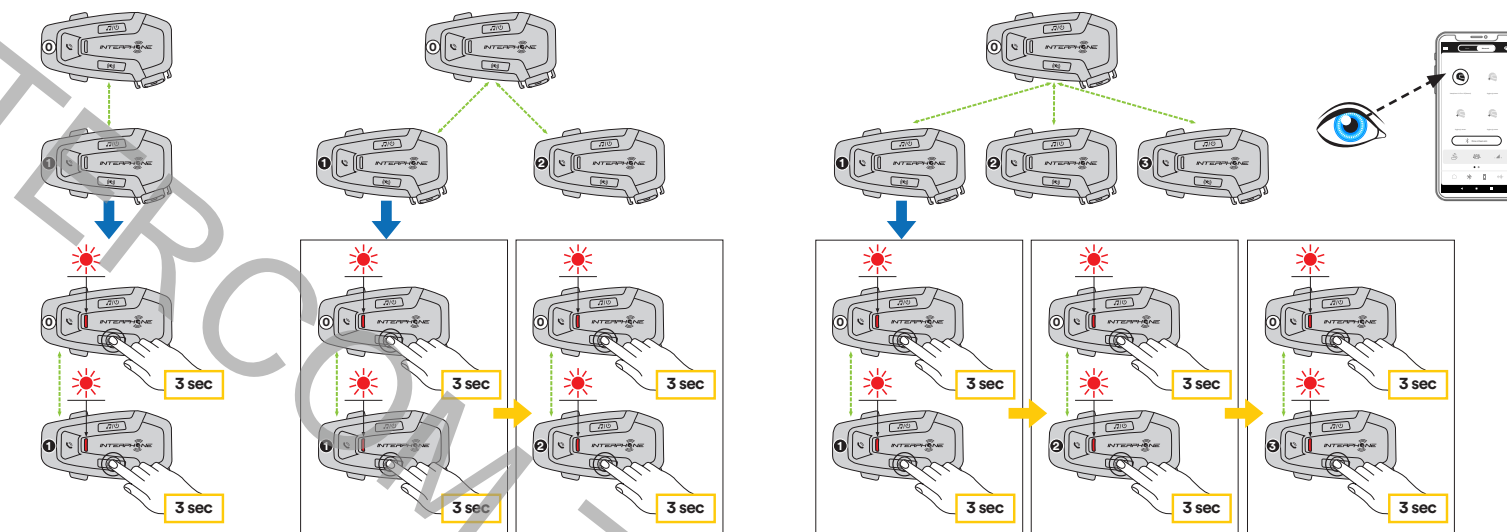
Párování 2 jednotek



Párování 3 jednotek

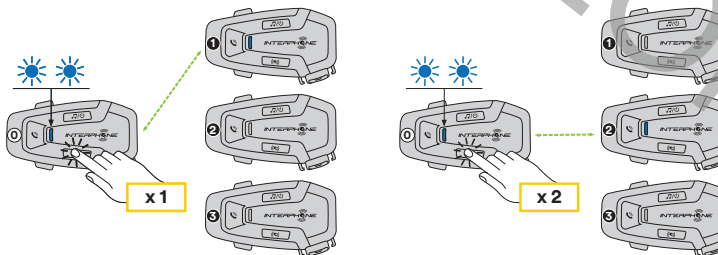


Intercom pairing 4 units

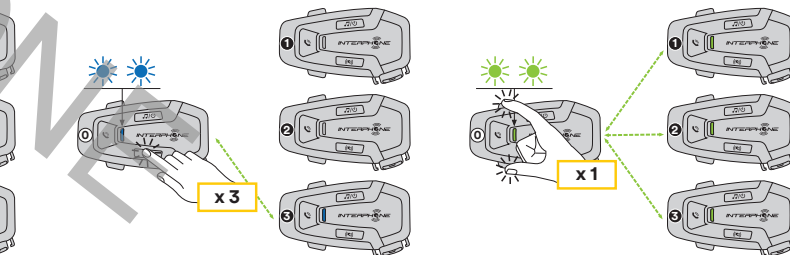


Bluetooth® konference mezi interkomy

Interkom konference

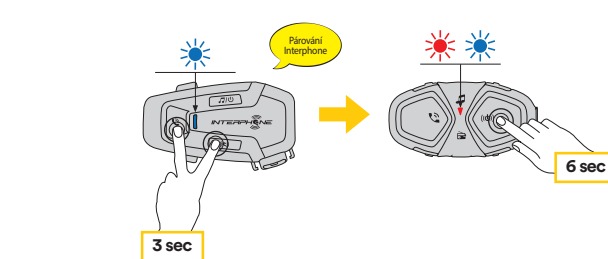


Skupinová konference

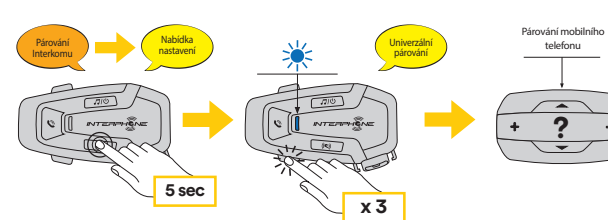


Párování jiných interkomů pomocí Bluetooth®

Párování s jinými modely značky Interphone



Univerzální párování AnyCom s interkomy jiných značek (s výjimkou modelů Sena)



Nastavení

