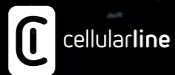
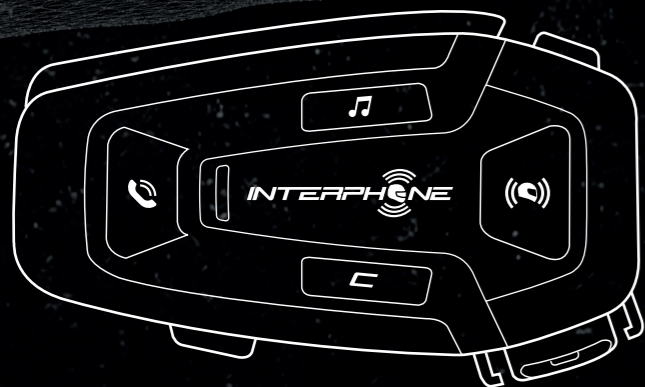


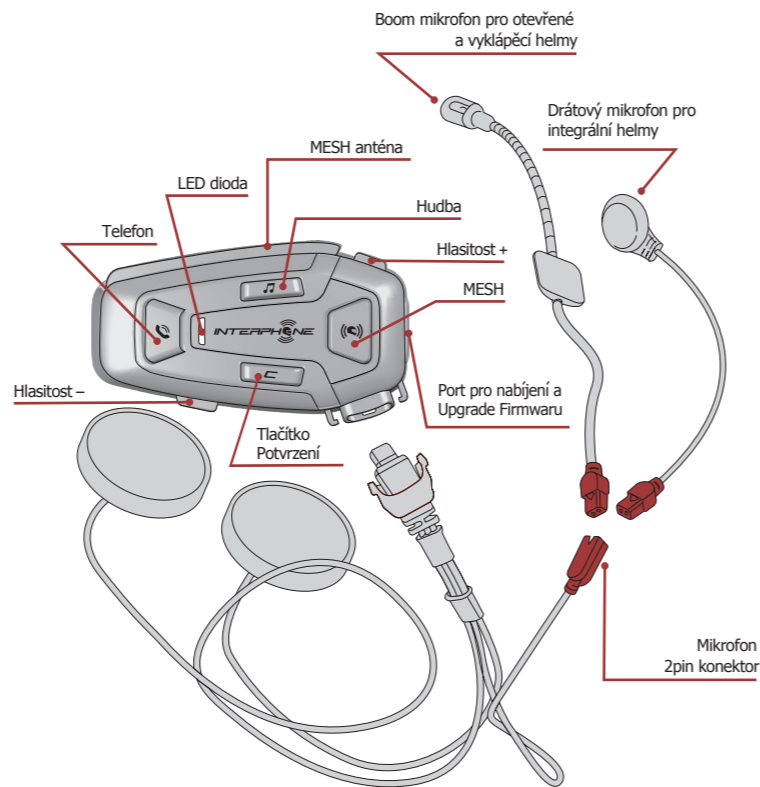
# U-COM 8R

## Rychlá příručka



INTERCOM.ZONE

### Popis

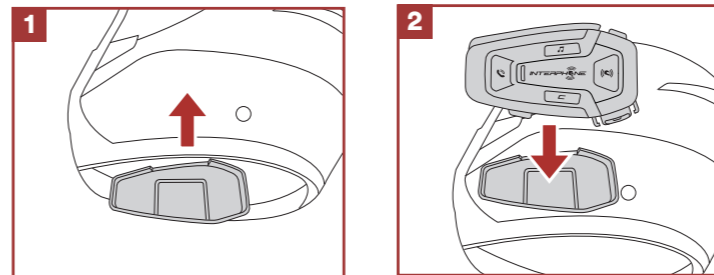


AKTUALIZACI SOFTWARE OVĚŘTE  
NA WEBOVÝCH STRÁNKÁCH  
[www.interphone.com](http://www.interphone.com)

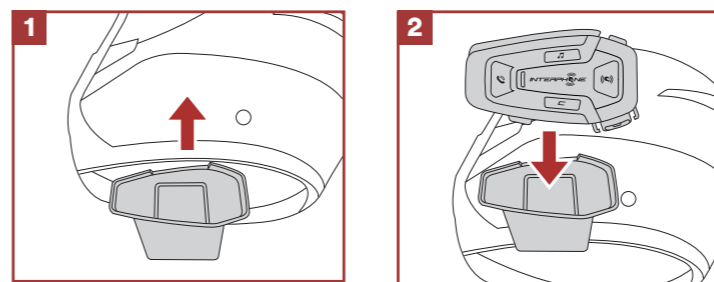
Cellularline S.p.A.  
Via Lambrakis 1/A, 42122 Reggio Emilia, Italy  
[www.cellularline.com](http://www.cellularline.com)

### Instalace

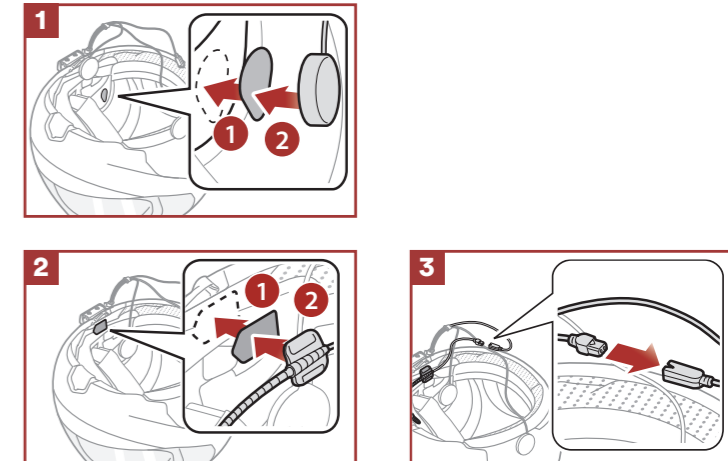
Pomocí oboustranné lepicí pásky a nalepovací základny



Pomocí klipu

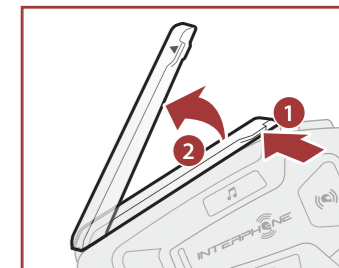


Instalace reproduktorů a mikrofónu



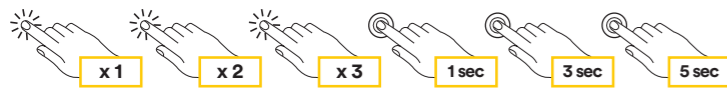
MESH interkom anténa

Jemně zatlačte na MESH anténu směrem dovnitř, tím ji vyklopíte.



## Legenda a základní funkce

Stiskněte 1x    Stiskněte 2x    Stiskněte 3x    Stiskněte na 1 vteřinu    Stiskněte na 3 vteřiny    Stiskněte na 5 vteřin



Zapnout



Vypnout



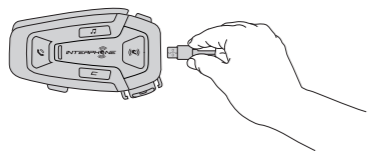
Zvýšit hlasitost



Snížit hlasitost



Nabíjení



## Párování s dalším zařízením pomocí Bluetooth®

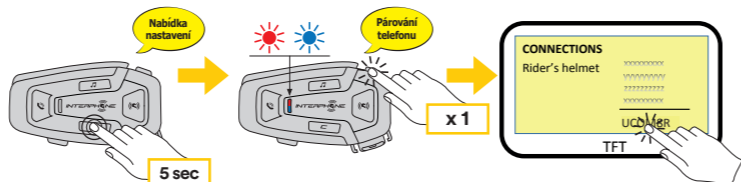
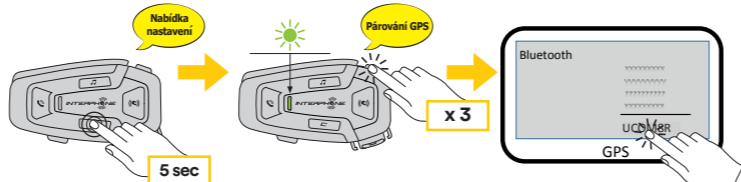
Párování s hlavním telefonem (jednotka musí být zapnutá)



Párování s druhým telefonem (jednotka musí být zapnutá)

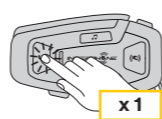


Párování se satelitní navigací & TFT (jednotka musí být zapnutá)



## Telefon

Přijetí příchozího hovoru



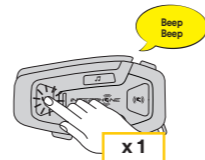
Ukončení hovoru



Odmítnutí příchozího hovoru



Hlasový asistent

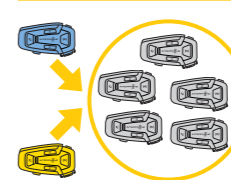


Rychlé vytáčení

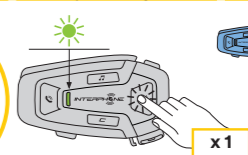


## Mesh Intercom - OPEN MESH

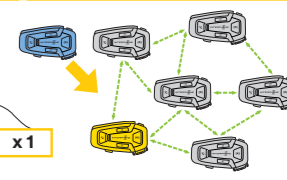
Režim OPEN MESH



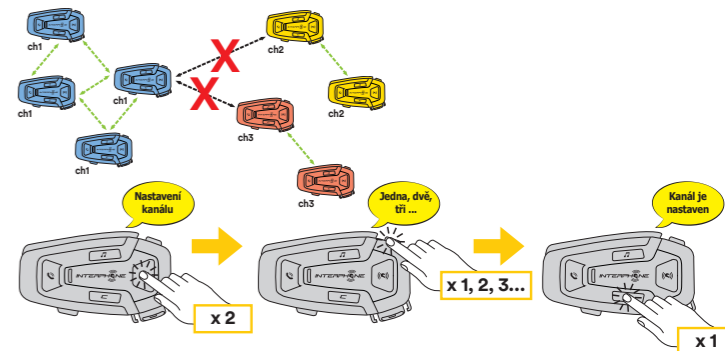
Spustit / ukončit OPEN MESH



Interkom OPEN MESH spojení



Přepnout kanál interkom OPEN MESH (1>2>3>4>5>6>7>8>9>Exit>1>2>...)



## Mesh Intercom - GROUP MESH

Režim GROUP MESH

