

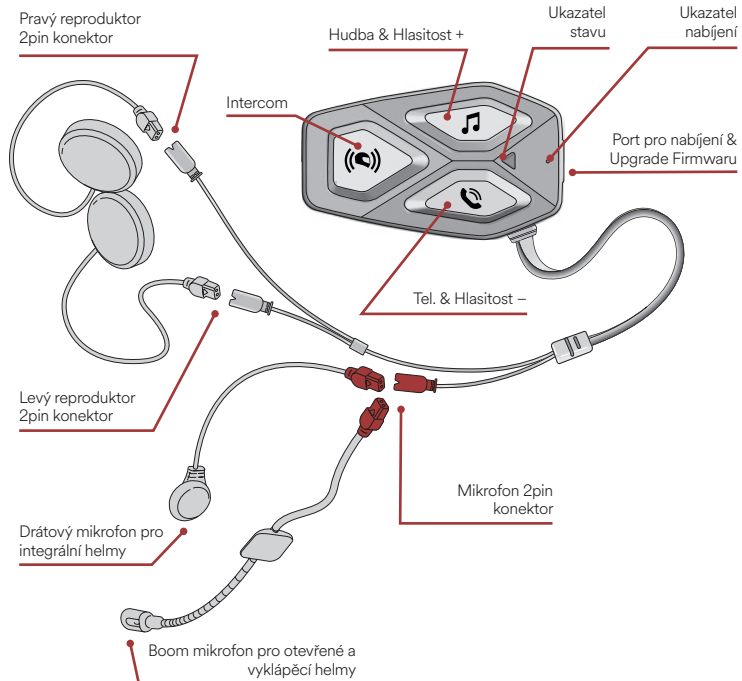


# U-COM 3

## Rychlá příručka



### Popis

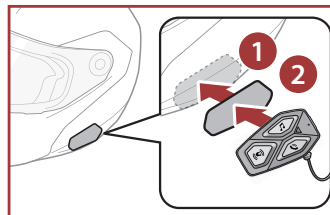


Kompletní manuál naleznete na webových stránkách [WWW.INTERCOM.ZONE](http://WWW.INTERCOM.ZONE)

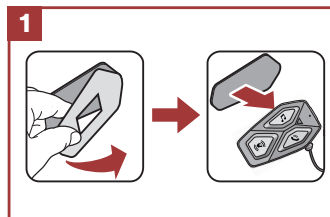
**Cellularline** S.p.A.  
Via Lambrakis 1/A, 42122 Reggio Emilia, Italy  
[www.cellularline.com](http://www.cellularline.com)

### Instalace

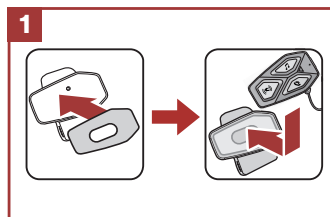
#### Pomocí suchého zipu



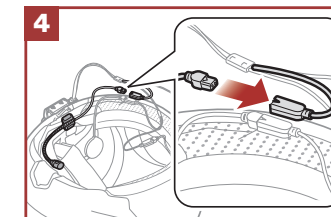
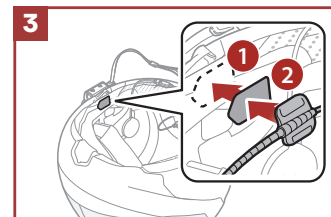
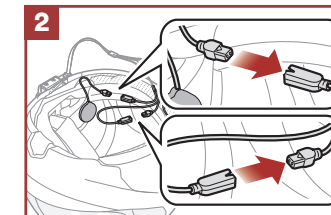
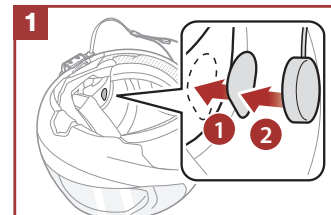
#### Pomocí oboustranné lepicí pásky



#### Pomocí nalepovací základny

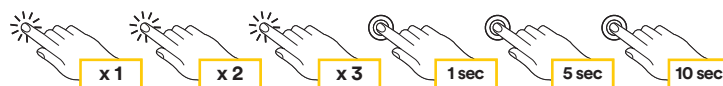


#### Instalace reproduktorů a mikrofonu

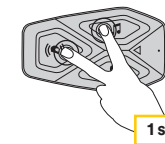


### Legenda a základní funkce

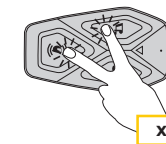
Stiskněte 1x    Stiskněte 2x    Stiskněte 3x    Stiskněte na 1 vteřinu    Stiskněte na 5 vteřin    Stiskněte na 10 vteřin



Zapnout



Vypnout



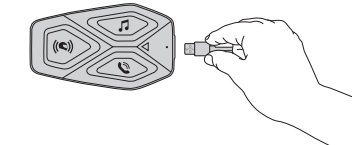
Zvýšit hlasitost



Snížit hlasitost

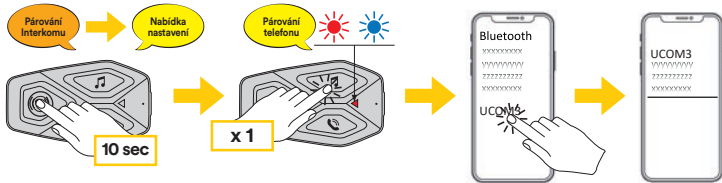


Nabíjení

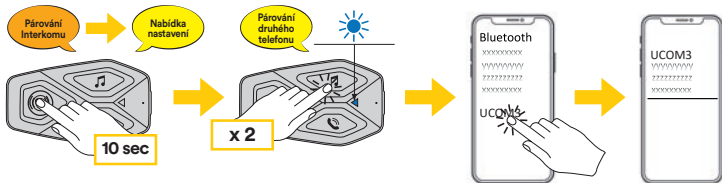


## Párování s dalším zařízením pomocí Bluetooth®

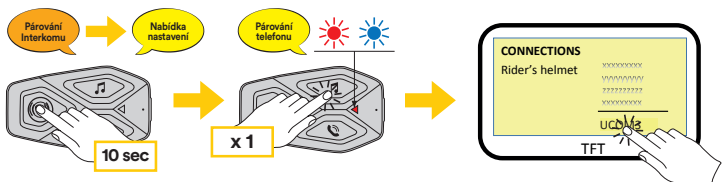
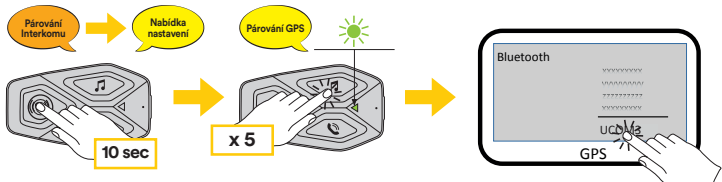
Párování s hlavním telefonem (jednotka musí být zapnutá)



Párování s druhým telefonem (jednotka musí být zapnutá)

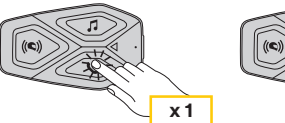


Párování se satelitní navigací & TFT (jednotka musí být zapnutá)



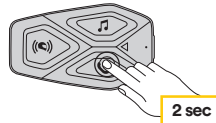
## Telefon

Přijetí příchozího hovoru

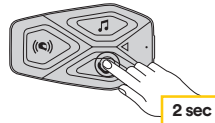


Hlasový asistent

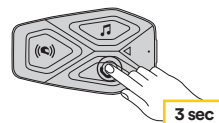
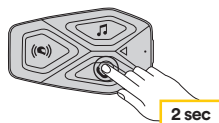
Ukončení hovoru



Odmítnutí příchozího hovoru

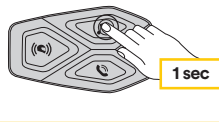


Rychlé vytáčení

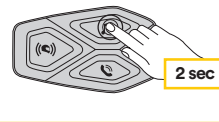


## Hudba

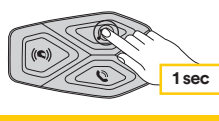
Přehrávání hudby



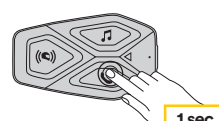
Pauza v přehrávání



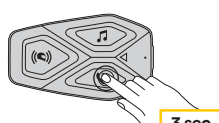
Následující skladba



Předchozí skladba

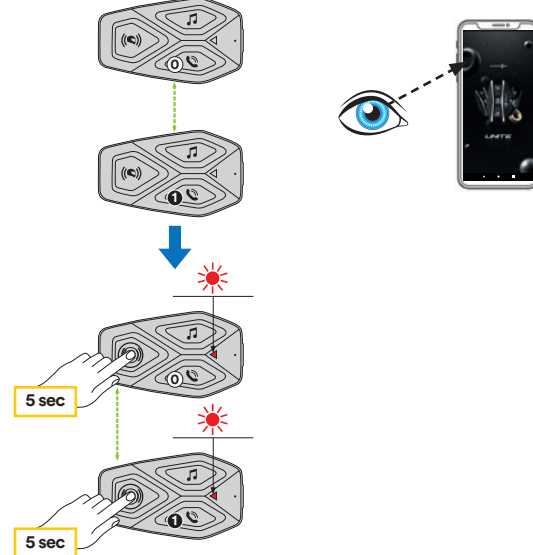


Spustit/ukončit sdílení hudby



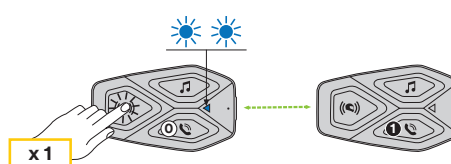
## Párování interkomů pomocí Bluetooth®

Párování 2 jednotek



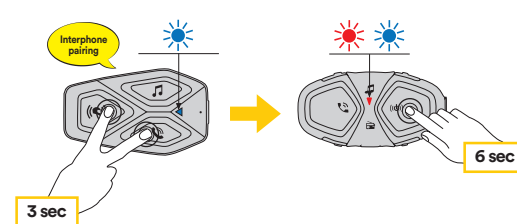
## Bluetooth® konference mezi interkomy

Interkom konference



## Párování jiných interkomů pomocí Bluetooth®

Párování s jinými modely značky Interphone. Na druhé jednotce spusťte párovací režim podle jejího návodu.



Párování s interkomy jiných značek (s výjimkou modelů Sena)



## Nastavení

